



АДМИНИСТРАЦИЯ ГОРОДА ПЕРМИ  
ДЕПАРТАМЕНТ ЗЕМЕЛЬНЫХ ОТНОШЕНИЙ

РЕШЕНИЕ

о размещении объектов № 1211 от 03.07.2019

г. Пермь, ул. Сибирская, 15

Департамент земельных отношений администрации города Перми в соответствии с пунктом 3 статьи 39.36 Земельного кодекса Российской Федерации, Положением о порядке и условиях размещения объектов на землях или земельных участках, находящихся в государственной или муниципальной собственности, на территории Пермского края без предоставления земельных участков и установления сервитутов, утвержденным постановлением Правительства Пермского края от 22.07.2015 № 478-п

**разрешает:** ООО «Ренессанс Строй» (ИНН 5903111180, ОГРН 1135903007140, место нахождения: 614068, Пермский край, г. Пермь, ул. Сергея Данщина, д. 5, офис 314)

**размещение объекта:** элементы благоустройства территории, в том числе малые архитектурные формы, за исключением некапитальных нестационарных строений и сооружений, рекламных конструкций, применяемых как составные части благоустройства территории

**на землях:** государственная собственность на которые не разграничена

**на срок:** 1 год

**местоположение:** г. Пермь, Мотовилихинский район, севернее здания по ул. Ким, 60, земельный участок с кадастровым номером 59:01:4311088:58.

Территория, согласно схеме, расположена в зонах с особыми условиями использования территорий: охранный зона объектов электросетевого хозяйства, приаэродромная территория аэродрома аэропорта Большое Савино; на территории объектов культурного наследия: памятник «Поликлиника», достопримечательное место «Соцгородок «Рабочий поселок» (ДМ-05-4).

ООО «Ренессанс Строй»:

1. Соблюдать правила охраны электрических сетей, установленные Постановлением Правительства Российской Федерации от 24.02.2009 № 160 «О порядке установления охранных зон объектов электросетевого хозяйства и особых условий использования земельных участков, расположенных в границах таких зон».

2. Соблюдать правила охранных зон воздушного пространства, установленные постановлением Правительства Российской Федерации от 11.03.2010 № 138 «Об утверждении Федеральных правил использования воздушного пространства Российской Федерации».

3. Соблюдать ограничения, установленные приказом государственной инспекции по охране объектов культурного наследия Пермского края от 15.08.2018 СЭД-55-01-05-430 «О включении в Единый государственный реестр

объектов культурного наследия (памятников истории и культуры) народов России».

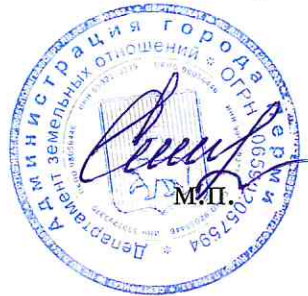
4. Соблюдать ограничения, установленные приказом министерства культуры, молодежной политики и массовых коммуникаций Пермского края от 04.12.2013 СЭД-27-01-12-443 «Об установлении границ территории, утверждении режима использования территории и предмета охраны объекта культурного наследия регионального значения – памятника «Поликлиника»».

5. Соблюдать требования пункта 3.6 Правил благоустройства и содержания территории в городе Перми, утвержденных решением Пермской городской Думы от 18.12.2018 № 265.

**Приложение:**

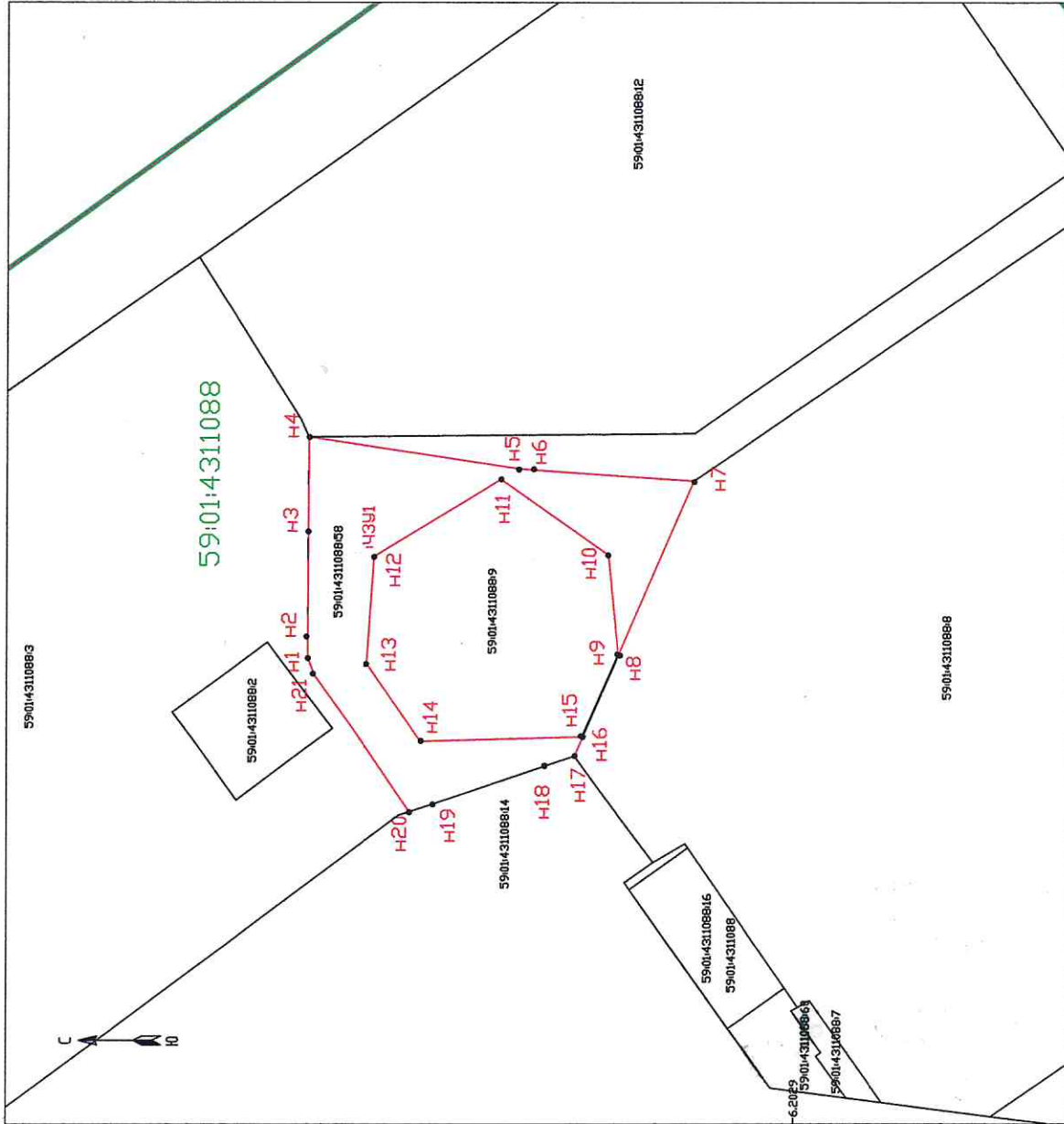
Схема предполагаемых к использованию земель или части земельного участка с координатами поворотных точек границы земельного участка (на 1 л. в 1 экз.).

Начальник отдела предоставления  
земельных участков по работе  
с юридическими лицами



Н.М. Санникова

Схема предполагаемых к использованию земель или части земельного участка



Условные обозначения:

- Проектируемая граница земельного участка
- Номер кадастрового квартала
- Граница кадастрового квартала
- Красные линии

Масштаб 1: 1000

Объекты: Элементы благоустройства территории и малые архитектурные формы (беседки, ротонды, навесы, скалуптуры, остановочные павильоны, фонтаны, урны для мусора, приспособления для озеленения, скамейки и мостики)

Местоположение: Пермский край, г. Пермь, Мотовилихинский район, севернее здания по ул. КИМ, 60

Площадь земель: Земли населенных пунктов, кв. м 912 кв.м.

Категория земель: Земли населенных пунктов

Вид разрешенного использования: Элементы благоустройства территории и малые архитектурные формы (беседки, ротонды, навесы, скалуптуры, остановочные павильоны, фонтаны, урны для мусора, приспособления для озеленения, скамейки и мостики)

- Описание границ смежных землепользователей:
- от точки **H1** до точки **H4** - Земельный участок с кадастровым номером 59:01:4311088:3
  - от точки **H4** до точки **H7** - Муниципальное образование город Пермь
  - от точки **H7** до точки **H8** - Земельный участок с кадастровым номером 59:01:4311088:8
  - от точки **H8** до точки **H9** - Муниципальное образование город Пермь
  - от точки **H9** до точки **H15** - Земельный участок с кадастровым номером 59:01:4311088:9
  - от точки **H15** до точки **H16** - Муниципальное образование город Пермь
  - от точки **H16** до точки **H17** - Земельный участок с кадастровым номером 59:01:4311088:8
  - от точки **H17** до точки **H20** - Земельный участок с кадастровым номером 59:01:4311088:14
  - от точки **H20** до точки **H1** - Земельный участок с кадастровым номером 59:01:4311088:3

Условный номер части земельного участка: H1-H21	Площадь земельного участка: 512 кв.м	
	Обозначение характеристик точек границ	Координаты, м (МСК 59)
	X	Y
1	2	3
H1	519515.94	2235243.65
H2	519515.93	2235245.91
H3	519515.86	2235260.72
H4	519515.80	2235273.85
H5	519487.08	2235269.51
H6	519484.64	2235269.34
H7	519463.08	2235267.86
H8	519473.30	2235244.10
H9	519473.39	2235244.12
H10	519474.75	2235257.68
H11	519489.48	2235268.03
H12	519506.85	2235257.44
H13	519507.85	2235245.84
H14	519500.52	2235232.00
H15	519478.31	2235232.65
H16	519479.33	2235232.62
H17	519479.33	2235230.06
H18	519483.41	2235228.72
H19	519498.74	2235223.68
H20	519501.95	2235222.63
H21	519515.01	2235241.24



Согласовано: 2024-06-11  
Заказчик: ООО «Ренессанс Строй»